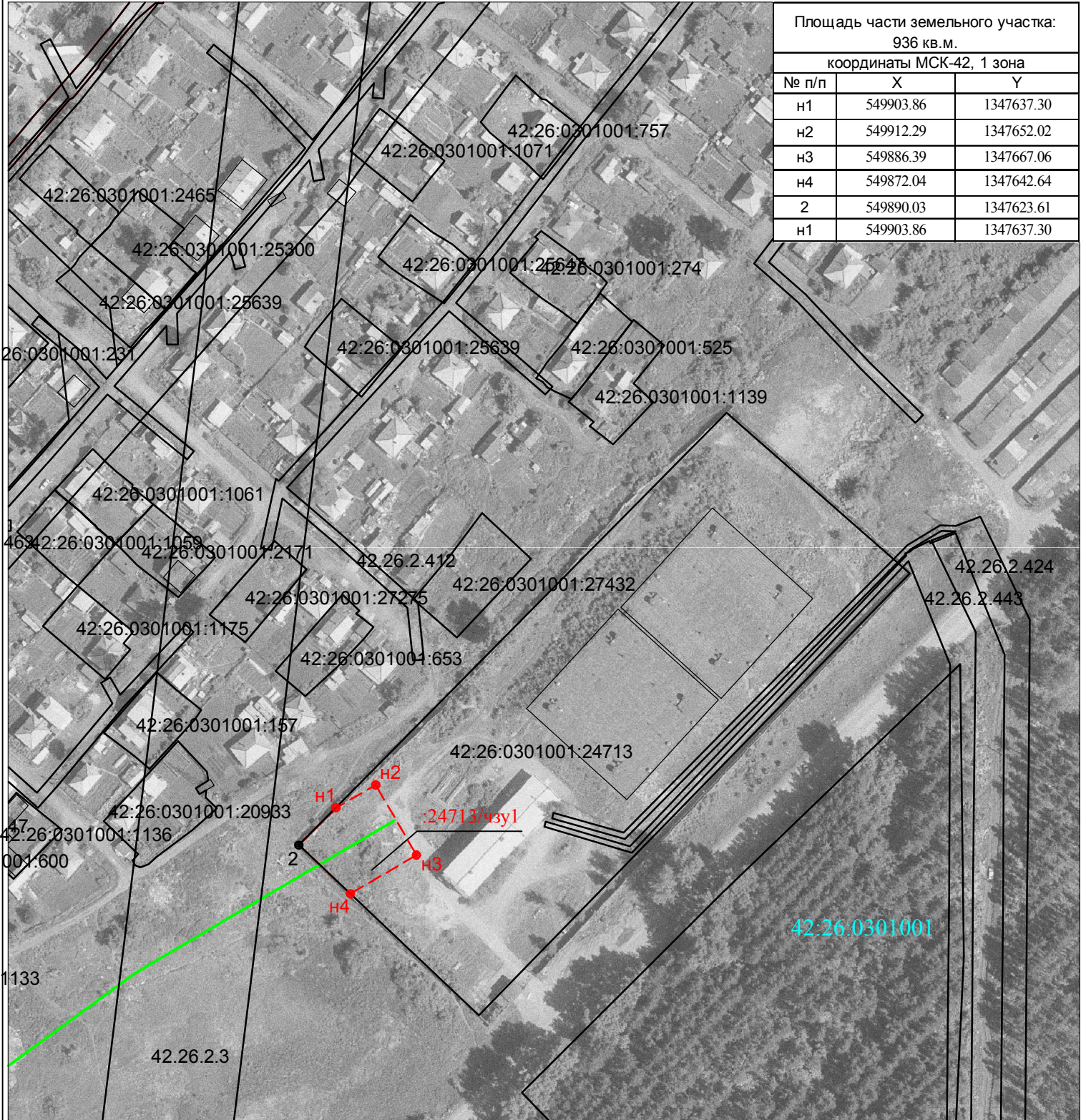


**Схема расположения границ публичного сервитута на кадастровом
плане территории
В границах земельного участка с кадастровым номером
42:26:0301001:24713**



Площадь части земельного участка: 936 кв.м.		
координаты МСК-42, 1 зона		
№ п/п	X	Y
н1	549903.86	1347637.30
н2	549912.29	1347652.02
н3	549886.39	1347667.06
н4	549872.04	1347642.64
2	549890.03	1347623.61
н1	549903.86	1347637.30

Масштаб 1:2000

Условные обозначения:

- - - - граница части земельного участка, установленная (уточненная) при проведении кадастровых работ
- - граница кадастрового квартала
- :24713/чзу1 - надпись вновь образованной части земельного участка
- 42:26:0301001 - надпись номера кадастрового квартала
- 42:26:0301001:24713 - надпись кадастрового номера земельного участка
- - проектируемая сеть водоснабжения
- существующая часть границы, имеющиеся в ЕГРН сведения о которой достаточны для определения ее местоположения
- - характерная точка границы земельного участка, установленная при проведении кадастровых работ
- н1 - надпись номера вновь образованной характерной точки (межевого знака)
- - характерная точка границы земельного участка, установленная в соответствии с федеральным законодательством и включенная в ГКН
- 2 - надпись номера существующей характерной точки в ГКН